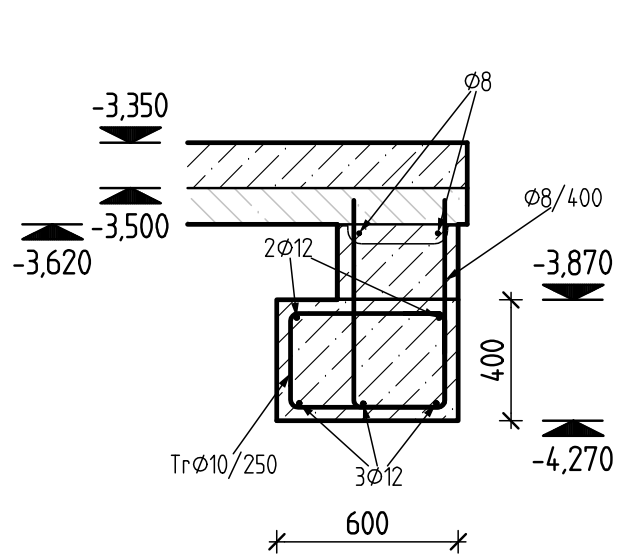
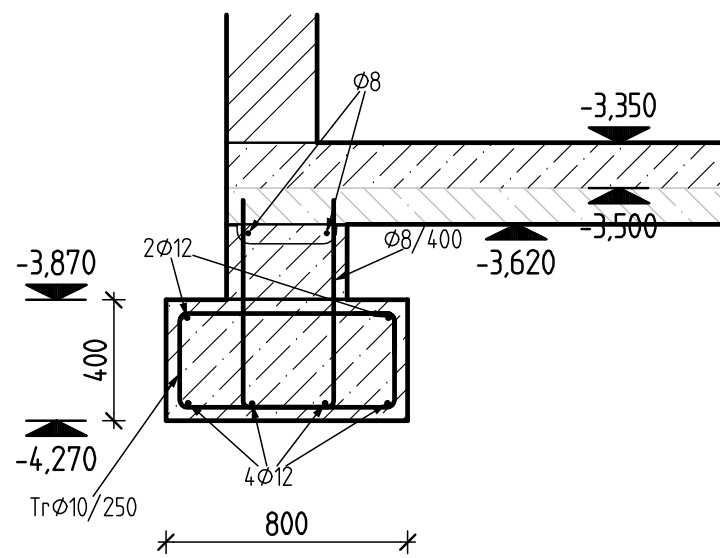


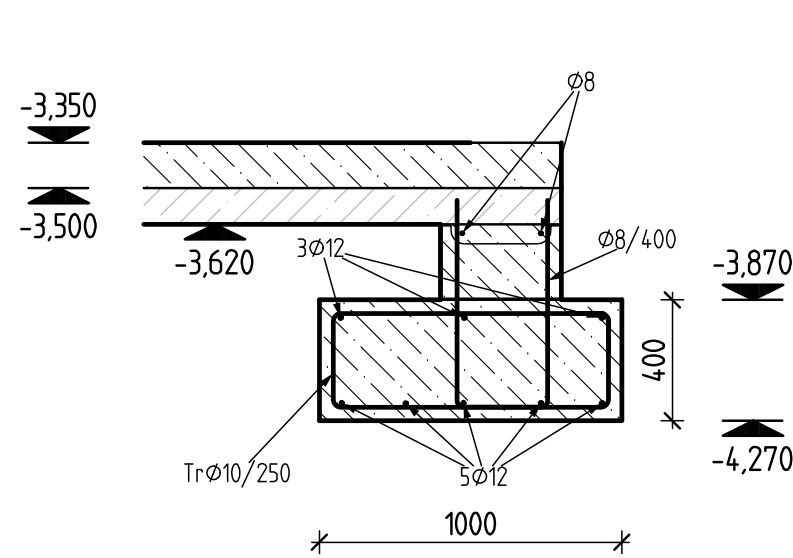
ZÁKL. PASY š. 600 mm



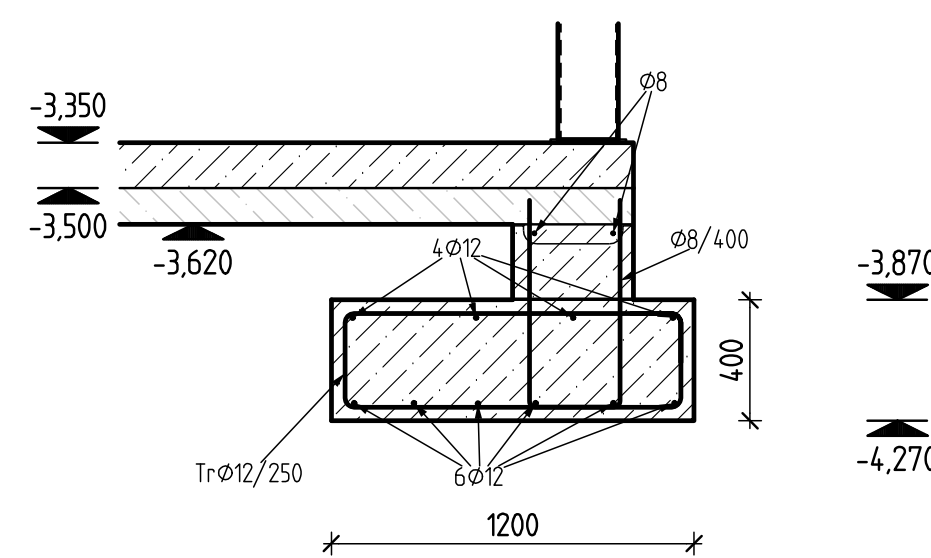
ZÁKL. PASY š. 800 mm



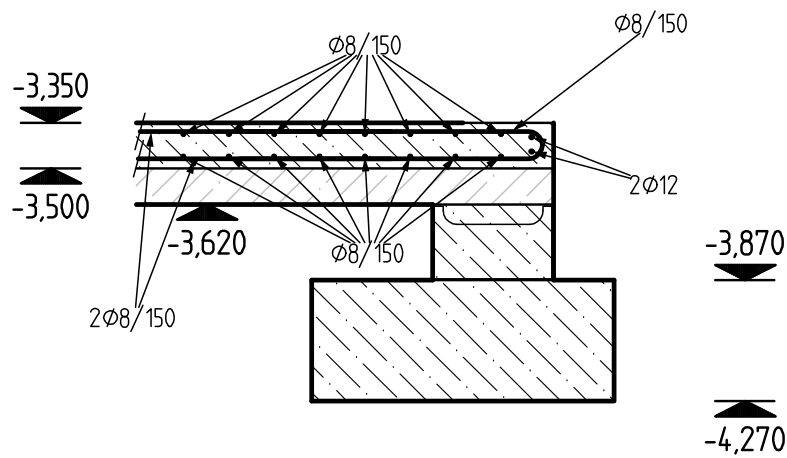
ZÁKL. PASY š. 1000 mm



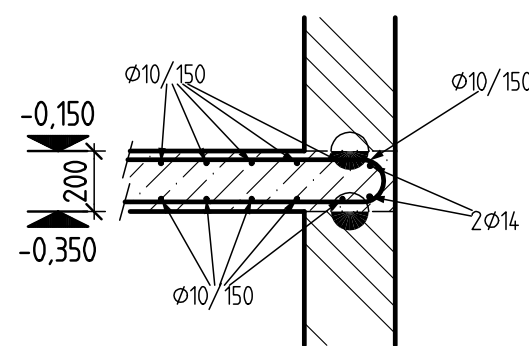
ZÁKL. PASY š. 1200 mm



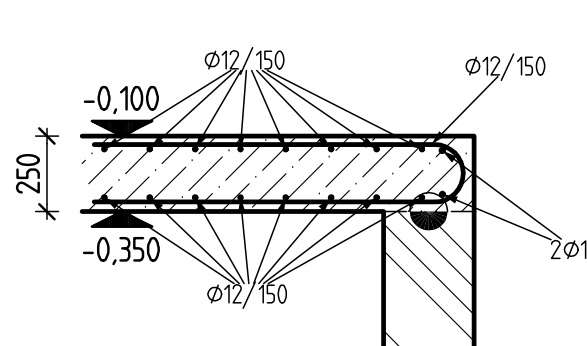
ZÁKL. DESKA tl. 150 mm



DESKA tl. 200 mm nad 1.PP



DESKA tl. 200 mm nad 1.PP



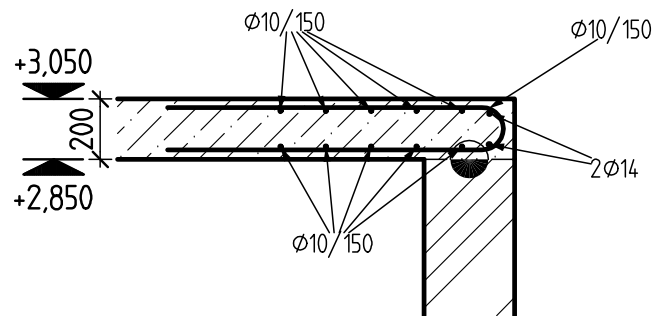
POZNÁMKY

1. SCHÉMATA SLOUŽÍ JAKO PODKLAD PRO PROVEDENÍ PODROBNÝCH VÝKRESŮ VÝZTUŽE
2. PODROBNÉ VÝKRESY VÝZTUŽE JSOU PŘEDMĚTEM DÍLENSKÉ DOKUMENTACE ZHOTOVITELE
3. SCHÉMATA ZOBRAZUJÍ POUZE KONSTRUKČNÍ VÝZTUŽ, PŘÍLOŽKY DLE STATICKÉHO VÝPOČTU
4. SOUČÁSTÍ PROJEKTU JE TECHNICKÁ ZPRÁVA A STATICKÝ VÝPOČET
5. PŘED BETONÁŽÍ BUDE STATIKEM PROVEDENA KONTROLA VYVÁŽÁNÍ A KRYTÍ VÝZTUŽE
6. OCEL PRO VÝZTUŽ DO BETONU NAVRŽENA DLE ČSN EN 10080

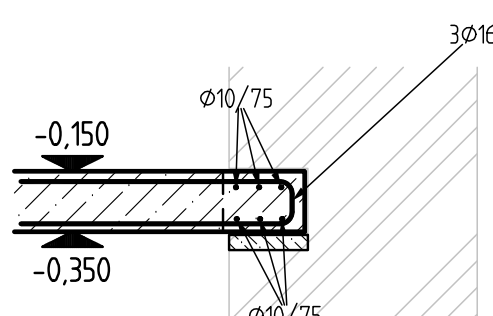
OCEL B 500 B

Krytí výztuže v zál. pasech 40 mm  
Krytí výztuže v ost. konstrukcích 25 mm

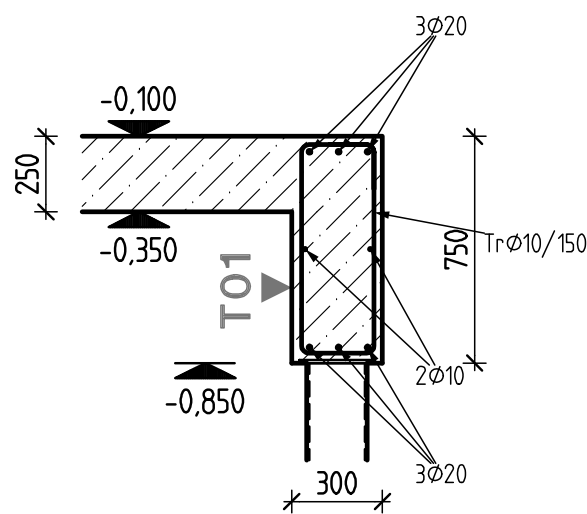
DESKA tl. 200 mm nad 1.NP



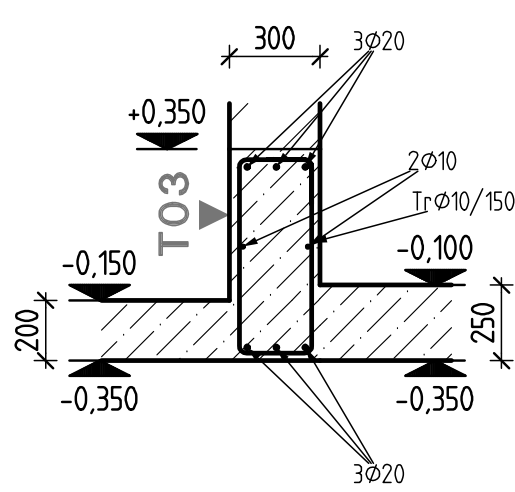
KONZOLKY PRO ULOŽENÍ DESEK NA STÁV. ZDIVO



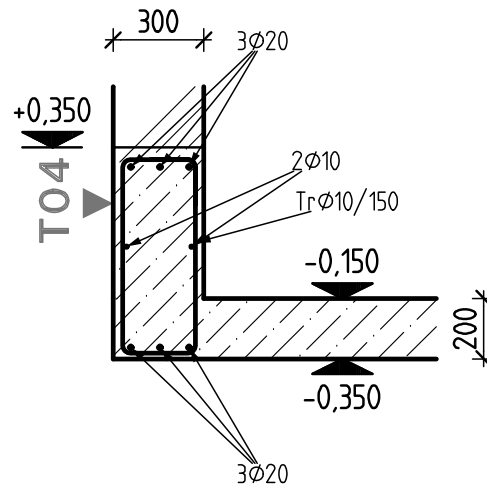
TRÁM T01, T02 300/750 mm



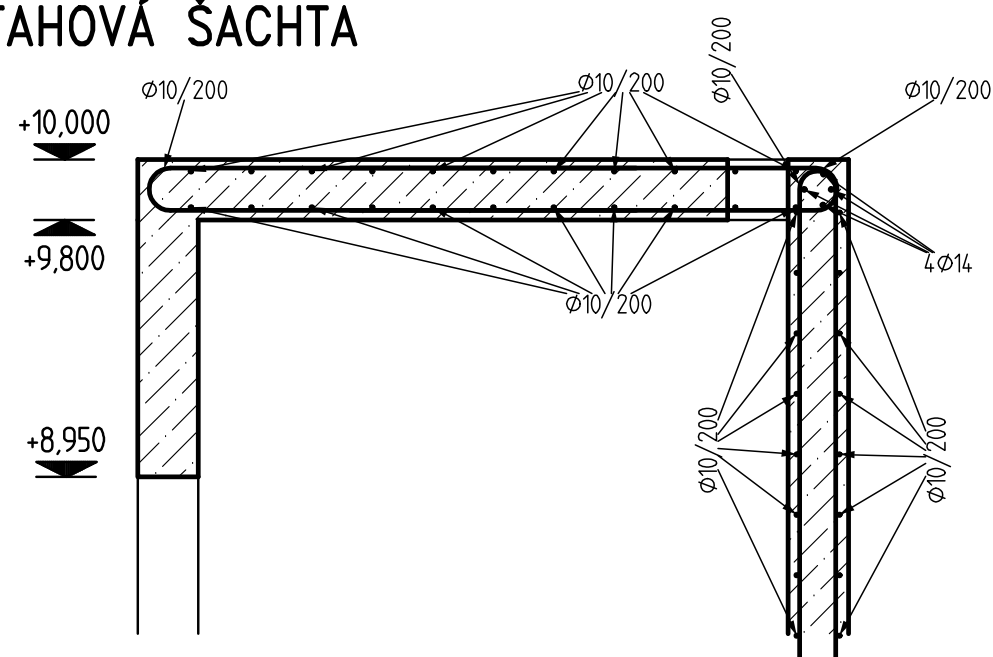
TRÁM T03 300/700 mm



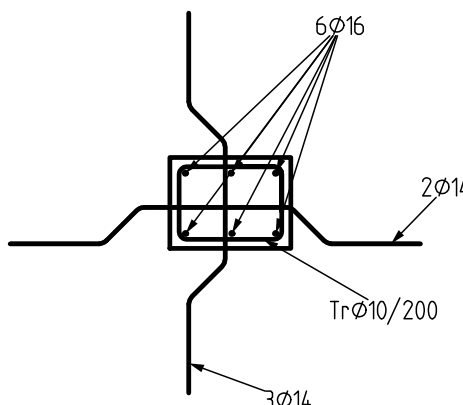
TRÁM T04 300/700 mm



VÝTAHOVÁ ŠACHTA



SLOUP C01 A PROTLAČOVACÍ VÝZTUŽ



±0,000 = VÝŠKOVÁ ÚROVEŇ PODLAHY V 1.NP PŘÍSTAVBY  
KOTOVANO V mm.

STAVEBNÍ ÚPRAVY A PŘÍSTAVBA  
KARLŠTEJNSKÁ Č.P. 259  
K.Ú. ČERNOŠICE 539139

STAVEBNÍK:	město Černošice	AUTORIZACE:	ČÍSLO PARÉ:
OBJEDNATEL:	JESTICO+WHILES Štefánikova 43a 150 00 Praha 5		
HLAVNÍ ARCHITEKT:	Sean Jonathan Clifton	PROJEKTANT:	RECOC s.r.o.
PROJEKTANT:	Ing. Arch. Radek Teichman		Náměstí Českého Ráje 2, 511 01 Tumb
STAVEBNÍ ČÁSTI:	Ing. Arch. Jakub Loučka		IČ: 43001084 DIČ: CZ43001084
	Ing. Arch. Slavomíra Bilšáková		Tel.: +420481311544, E-mail: tumov@recoc.cz
ZODPOVĚDNÝ PROJEKTANT:	Ing. Robin Grebík		
KONTROLOVAL:	Ing. Miloš Smutek	ZAKÁZKA:	2507
		DATUM:	11/2014
ČÁST:	STAVEBNĚ KONSTRUKČNÍ ŘEŠENÍ	STUPEŇ:	DPS
PŘÍLOHA:	SCHÉMATA VÝZTUŽE	ODDÍL:	D.1.2.d
		VÝKRES:	1